



Ballet Marie-Thérèse

125, rue Neuve
01250 Journans

Contacts :

Fixe : 04 74 42 65 51

Portable : 06 10 30 97 89

mail : m-th.ballet@wanadoo.fr

> www.lentreenmatieres.fr

Sculpteure terre, cire et fil

Mon parcours :

En **autodidacte** et en pratiquant au sein d'**ateliers locaux**, j'ai commencé la sculpture il y a environ 15 ans.

La **terre** est ma matière "première". Sa malléabilité infinie me fascine et me permet de progresser dans ma recherche formelle.

Il y a environ 4 ans, j'ai découvert l'univers du **bronze**, sa force, sa densité et j'ai réalisé mes premières sculptures travaillées en cire, puis coulées en bronze.

Avec **le fil**, j'expérimente le travail de la lenteur, et de la recherche de volume avec un matériau « souple », fragile et modeste. Outre le fil textile, mon travail s'est enrichi cette année de volumes réalisés en fil de fer.

Ces 3 univers (terre/cire/fil) se complètent dans ma recherche personnelle du volume.

Pour vous permettre de juger de mon travail d'artiste, vous trouverez dans les pages suivantes un échantillon des mes sculptures en terre, en bronze et en fil.

Bacchus (terre)



H 80 x P 25 x L 40

Sculptures bronze



P 30 x H 60 x L 60



P 20 x H 30 x L 20



P 20 x H 35 x L 15



L 80 x H 30 x P 20



L35 x h 25 x l 15

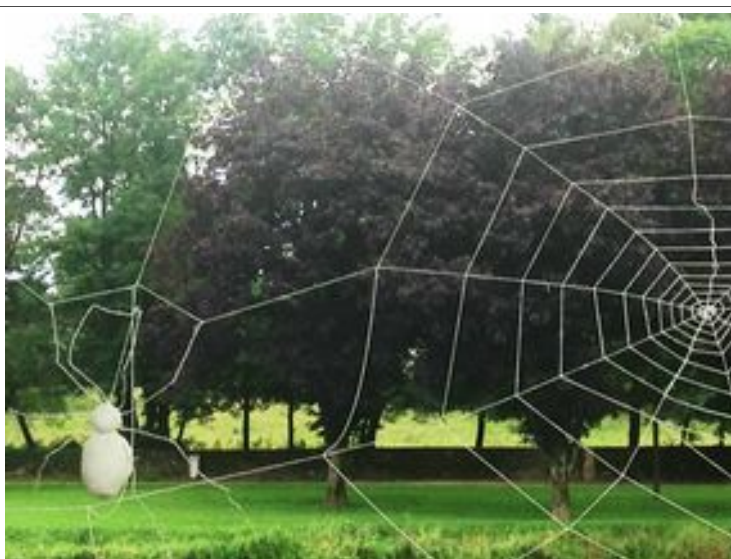


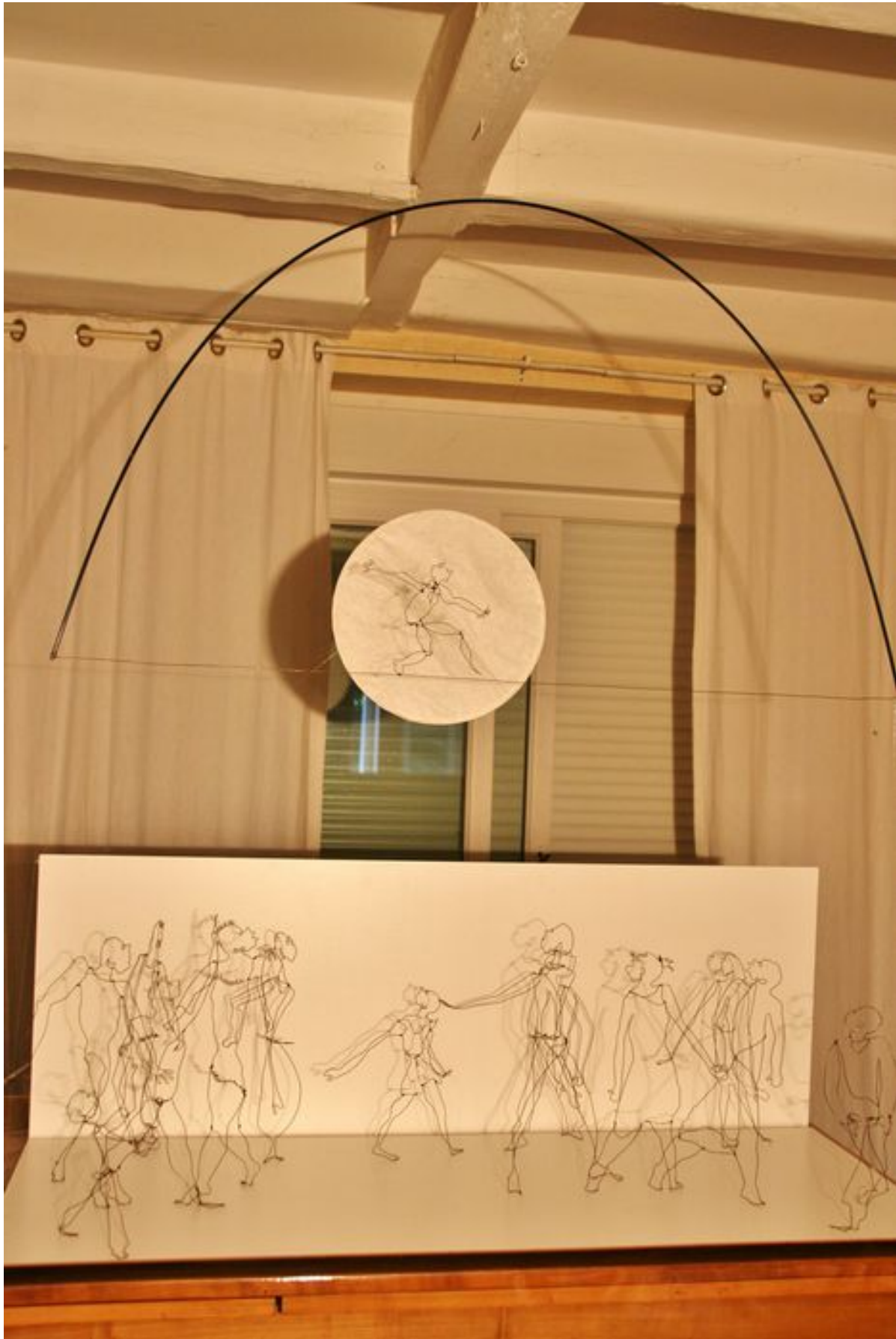
L 55 x h 35 x P 30

Sculptures fil



Installation au fil croché : env. 6 m x 6m





Selon Emile Bourgès, funambule ayant exercé son talent à Cerdon (env. 1,50m x 0,50 x 1,80)



L 50 x H 40 x P 30



H 100 x larg 30 x prof env. 15
fil croché

D'autres réalisations fil sont envisagées pour Poncin.